

EIM - Optymalna strategia Zarządzania Informacją w firmie

Podczas gdy sprzedaż staje się coraz bardziej skomplikowana, a organizacje zmierzają w kierunku automatyzacji i współpracy, organizacja danych w firmie wyłania się jako krytyczny czynnik w podejmowaniu decyzji i kreowaniu strategii.

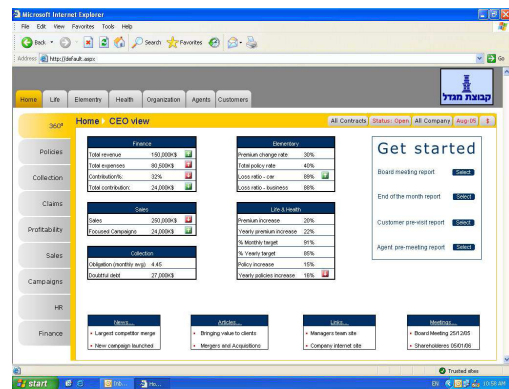
EIM – Enterprise Information Management (Zarządzanie Informacją w firmie) wyznacza nowe podejście do prezentowania informacji, która jest zawsze dostępna dla wszystkich użytkowników, aplikacji i usług sieciowych.

Dobrze zaprojektowana strategia Zarządzania Informacją powinna ewoluować wraz z biznesowymi wymaganiami organizacji zmieniającymi się w zmiennym środowisku biznesowym.

Jakie są wymagania Twojej organizacji?

Odpowiedź może wydawać się łatwa, ale wiele firm, które zainwestowały w rozwój i wdrożenie strategii Zarządzania Informacją stwierdziły, że ich wymagania nie zostały osiągnięte, obiecany wynik nie został zmaterializowany, a całościowy ROI projektu okazał się bardzo niski.

BI Insight, dzięki wieloletniemu doświadczeniu zdobytemu podczas wdrożeń u wielu klientów, **oferuje profesjonalne rozwiązanie gwarantujące rozwój i optymalizację strategii Zarządzania Informacją w każdej organizacji**. Strategia ta będzie dopasowana do jej wymagań i celów.



Na jakie wyzwania odpowiada EIM?

W dzisiejszym środowisku biznesowym, gdzie jedyną pewną rzeczą jest zmiana, EIM powinna wspierać podejmowanie wyzwań związanych z:

- dynamicznym, konkurencyjnym rynkiem;
- szybkimi zmianami w organizacji;
- ciągłymi zmianami wymagań klientów;
- częstymi zmianami strategii;
- wsparciem zmian wymagań biznesowych;
- zmianami regulacji, standardów i procedur.

Jakie są możliwości EIM?

EIM dostarcza wsparcia w procesie podejmowania decyzji biznesowych oraz ich wdrażania na wszystkich poziomach organizacji:

- zarządzanie kampaniami;
- segmentacja klientów;
- budżetowanie (budżet);
- wycena produktów i usług;
- przewidywanie ryzyka utraty klienta;
- wsparcie w zarządzaniu łańcuchem dostaw;
- oraz w wielu innych obszarach.

Sprawdzona metodologia BI Insight

Projekt stworzenia planu Zarządzania Informacją w firmie z powodzeniem może być ukończony i wdrożony w ciągu 6-8 tygodni. Aby mógł zakończyć się powodzeniem – pracownicy firmy w pełni zaakceptowali nowy proces Zarządzania Informacją – grupa ekspertów BI Insight przez cały czas trwania projektu intensywnie współpracuje z pracownikami wszystkich szczebli organizacji.

Wybrane cele realizowane w trakcie projektu

- Gruntowna analiza korzyści biznesowych pochodząca z systemu BI organizacji oraz dodatkowych aplikacji wraz z kompleksowym wsparciem rozwoju trendów i wzrostu biznesu;
- Stworzenie szczegółowego planu pracy dla osiągnięcia tych korzyści biznesowych wraz z przejrzystymi definicjami kamieni milowych projektu i priorytetami dla Zarządu i użytkowników;
- Stworzenie opisu komponentów i rezultatów każdej części analizy dającego w pełni zrozumiały obraz korzyści biznesowych z niego wynikających.

Wybrane zadania realizowane w trakcie projektu

- Zidentyfikowanie wszystkich użytkowników systemu BI w celu zaangażowania ich w proces zmian;
- "Burza mózgów" z użytkownikami w celu zdefiniowania ich potrzeb i poprawy komunikacji;
- Czas dla użytkowników na wypracowanie nowych pomysłów dla poprawy wykorzystania systemu BI;
- Analiza powyższych pomysłów w odniesieniu do ograniczeń technicznych i biznesowych;
- Sformułowanie planu pracy analizy Zarządzania Informacją w organizacji w związku z koniecznością vs. potrzebą, zakresem wymagań, dostępnością informacji, zgodnością z celami biznesowymi, etc.
- Prezentacja wymagań biznesowych Kadrze Zarządzającej, zawierających analizę ryzyka;
- Sformułowanie ostatecznego planu.

Jakie są korzyści dla Kadry Zarządzającej?

- Przejrzysty obraz zarówno od strony biznesowej jak i technicznej;
- Pełny wgląd w wymagania i korzyści biznesowe;
- Szczegółowy wgląd w możliwości rozwoju organizacji;
- Zdecydowane uproszczenie przepływu informacji;
- Zwiększenie elastyczności działania organizacji;
- Usprawnienie podejmowania decyzji na każdym poziomie w organizacji.

Co zawierają dokumenty analizy?

- Harmonogram prac związany z implementacją zdefiniowanych modeli biznesowych oraz wspierających ich aplikacji;
- Definicję architektury systemu oraz rekomendacja zastosowania odpowiednich technologii;
- Dokładnie określony czas realizacji oraz priorytety dla każdego komponentu systemu;
- Estymację kosztów;
- Opis procesów biznesowych dopasowanych do modeli biznesowych.

BI Insight S.A. dzięki dużemu doświadczeniu i wsparciu ze strony swoich udziałowców i partnerów - jest w stanie zagwarantować kompleksową obsługę podczas wdrażania zaawansowanych systemów wspomagających zarządzanie w dużych przedsiębiorstwach.

BI Insight S.A. jest partnerem firmy Gilon i dystrybutorem jej rozwiązań na terenie Polski.